

# 登革熱病媒蚊孳生源介紹與管理

衛生福利部疾病管制署

104年4月

# 登革熱病媒蚊的習性

## ○ 埃及斑蚊

- 主要孳生於人工容器，包括花瓶、花盆底盤、水桶、廢輪胎、地下室及其他各種可積水容器
- 喜歡棲息於室內，尤其是深色之窗簾、衣服、布幔及其他陰暗處所

## ○ 白線斑蚊

- 孳生處則除各類人工容器外，尚包括一些天然容器，如樹洞、竹筒、葉軸及椰子殼等
- 喜歡棲息於室外孳生棲所附近之植物及戶外之陰涼處所
- 雌蚊將卵產於積水周邊之容器粗糙表面或潮濕處，而不直接產卵於水中，斑蚊卵具抗旱及耐低溫能力，**埃及斑蚊**的卵可乾燥半年以上尚具孵化能力，**白線斑蚊**則約可保存3個月左右【**所以除了清除容器內積水之外，容器壁應刷洗**】
- 斑蚊在**白天**吸血，早上9-10時及下午 4-5時是吸血高峰

# 登革熱病媒蚊的生活史

卵



孵化



(約3-4天)

幼蟲



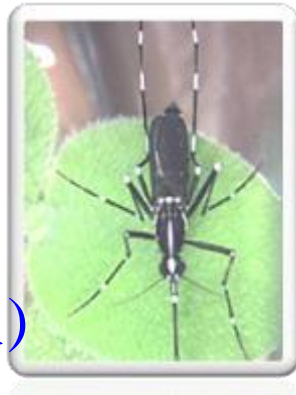
(約5-8天)

蛹



羽化

(約1-3天)



雌蚊

具絲狀觸角



雄蚊

具羽毛狀觸角

(雌蚊平均壽命約 30天)

# 何謂孳生源

- 任何積水、病媒蚊能夠產卵衍生後代的容器
  - 人工容器：人的行為所製造的容器，如飲料瓶、貯水桶、花盆底盤等
  - 天然容器：自然形成之積水處，如樹洞、竹筒、椰子殼、樹葉卷軸處等

# 戶內孳生源種類

## ■ 戶內常見孳生源

- 萬年青、黃金葛等植物之花器
- 冰箱底盤、花盆底盤
- 浴室儲水容器、廁所馬桶、水箱
- 貯水的水桶、陶甕、水泥槽等
- 地下室、機械停車位底層積水、馬達水槽、集水井、消防儲水池
- 飲水機、烘碗機、飲茶之水盤

# 戶外孳生源種類

## ■ 戶外常見孳生源

- 曬衣架、水泥樁上可積水水管
- 竹籬笆竹節頂端、樹洞、竹洞、大型樹葉
- 車棚、騎樓遮陽或擋雨之帆布架、空地或菜園地面之帆布
- 屋簷排水槽
- 自來水表、冷氣機集水桶
- 積水不流動之水溝
- 家禽、家畜與鳥類飲用水槽
- 廢棄輪胎、馬桶、浴缸、安全帽、花柱凹槽、保險桿凹槽

# 孳生源處理原則-1

## ■ 貯水的容器

- 不用時倒置，使用時加蓋或細紗網密封，或可飼養食蚊魚
- 傾倒積水時注意不可倒入水溝中，應倒於陽光曝曬下之地面較為適宜





# 施放孔雀魚、台灣鬥魚等食蚊魚



孔雀魚



台灣鬥魚



# 孳生源處理原則-2

## ■ 廢棄容器

- 勿隨意堆積或丟棄於戶外，無法處理之大型廢棄物應交由清潔隊清運



# 孳生源處理原則-3

## ■ 天然容器

－ 可以填土或種植植物，或於底部鑽洞



# 孳生源處理原則-4

## ■ 地下室積水

- 以抽水機抽乾積水，或尋找漏水原因加以修補



# 孳生源處理原則-5

## ■ 種植水生植物容器

- 每週換水一次，換水時並刷洗容器內部
- 或用小石頭、彩色膠質物等置入容器，水面不超過該些物質

# 改變種植方式，一勞永逸清除孳生源



可利用遇水會膨脹的膠質物種植，以後只要定期澆水施肥，並補滿膠質物



可利用小石頭種植，水不可超過石頭



# 花盆的底盤



- 花盆底盤處理原則：
  - 在戶外以不使用為原則
  - 在戶內以不積水為原則

# 孳生源處理原則-6

## ■ 屋簷排水槽

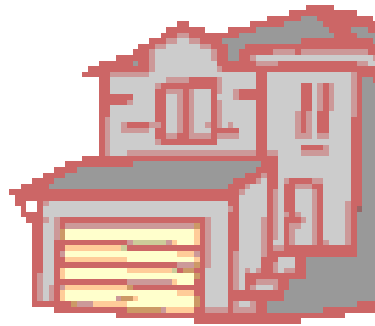
－ 定期清除管道阻塞





# 常見孳生源介紹

# 住家孳生源



# 住家孳生源



地下室儲水槽

## 地下室



地下室陰井



地下室之升降梯孔積水



地下室積水



地下室污水池

# 住家孳生源

## 地下室



地下室積水



地下室積水



地下室水槽



抽水機馬達的陰井



地下室積水



# 住家孳生源



水芙蓉水桶



水生植物



水桶



水桶



盆栽



盆栽底盘



# 住家孳生源



石臼



陶甕



水缸



開運竹花瓶



盆栽底盤



萬年青

# 住家孳生源



烘碗機水槽



冰箱底盤



飲水機水盤



植物底盤積水



佛堂花瓶



馬槽水



# 住家孳生源



冷卻水塔



盆栽底盤



水泥槽



屋頂積水



陽台地面積水



防蟻陷

# 住家孳生源



冷卻水集水桶



馬桶水箱



戶外洗衣機



浴缸



# 住家孳生源



寵物籠內飲水槽



雞籠水碗



鴿子飲水槽



廢棄豬圈飲水槽

# 住家孳生源-防火巷



阻塞之水池



保利龍



免洗餐具



水錶



水管接合頭



塑膠杯

# 學校孳生源





# 學校孳生源



開運竹花瓶



黃金葛花瓶



盆栽底盤



馬桶水箱



走道地面積水



冷卻水塔



# 學校孳生源



生物教材園



花圃花架



樹洞



菜園水桶



椰子殼



保利龍



# 學校孳生源



城堡模型玩具



廢棄皮球



廢輪胎



遊戲沙盤

# 學校孳生源



造景容器



瓶瓶罐罐



地下室集水槽



噴水池凹槽

# 空地孳生源



# 空地孳生源



## 菜園水桶





# 空地孳生源

## 帆布

Worms and insects





# 空地孳生源



帆布



塑膠布凹槽



遮雨棚



遮雨棚



遮雨棚



果菜園



# 空地孳生源



花柱



花籃



浴缸



小便斗



廢棄馬桶



廢棄馬桶

# 空地孳生源



水泥樁上之水管



塑膠管



水泥樁



輪胎



防空壕



水族箱

# 其他孳生源



# 其他孳生源



廢棄噴水池



造景容器



造景假山凹槽



停車廠水塔無蓋



掩蓋物容器



廢棄汽油桶

# 其他孳生源



石磨器



大型圓盤



陽性水溝



儲水槽



台電地下電纜引上管



廢棄水管



# 其他孳生源



路障用輪胎



手推車



小木盒



電視螢幕



空電瓶



塑膠箱



# 其他孳生源



水溝



廢棄抽油煙機



防撞桶



畚箕



塑膠椅



大型塑膠資源回收筒

# 其他孳生源



防竊盜圍牆碎玻璃



花架腳座底盤



集線盤



紐澤西護欄



鐵製廢棄垃圾桶蓋



蝸牛殼



# 其他孳生源



木雕製品



茶壺種植植物



旅人蕉



大王椰子樹葉積水



公園裝飾燈



燈罩



# 其他孳生源



安全帽



頂樓水錶



汽車保險桿凹槽



廢用之攤架積水



儲水桶鐵蓋凹陷處



水泥樁



# 其他孳生源



金爐



金爐倒置



防蟻陷



屋簷排水槽



屋頂輪胎



炒鍋



# 其他孳生源



電信保安器



電信 DJ 箱



電信電纜管道



高壓電瓷磚



人手孔蓋



牆壁裂縫



衛生福利部機動防疫隊  
查核中央部會權管用地及學校  
常發現之孳生源

# 機動防疫隊查核中央部會權管用地



空地



盆栽、紐澤西護欄



水泥樁



廢棄馬桶



空地



廢棄宿舍



# 機動防疫隊查核中央部會權管用地



帆布



地面積水



工地



工地



馬桶



冷卻水塔



# 機動防疫隊查核中央部會權管用地



課桌椅



廢棄輪胎



船隻



造景



廢棄水塔蓋



樓梯間



# 機動防疫隊查核中央部會權管用地



廢棄輪胎



地下電纜引上管



水缸



水瓶



燈罩



溝渠

# 機動防疫隊查核中央部會權管用地



覆蓋細紗網未密合之水井



水盆



廢棄馬桶



# 機動防疫隊校園查核結果



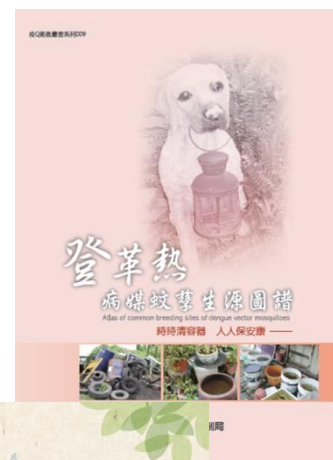
# 機動防疫隊校園查核結果



# 衛生福利部疾病管制署全球資訊網(專業版)

傳染病介紹/傳染病介紹/第二類法定傳染病/登革熱/防疫措施/工作指引及教材/相關教材

HTTP://WWW.CDC.GOV.TW/PROFESSIONAL/LIST.ASPX?TREEID=6FD88FC9BF76E125&NOWTREEID=643861747ECEA7C4



衛生福利部疾病管制署專業人士版

衛生福利部疾病管制署 專業版  
Centers for Disease Control, R.O.C.(Taiwan)

熱門訊息 | 傳染病介紹 | 衛教與教材 | 通報與檢驗 | 國際旅遊與健康 | 預防接種 | 統計資料 | 防疫夥伴 | 出版品類 | 學術研究

首頁 > 傳染病介紹 > 第二類法定傳染病 > 登革熱 > 防疫措施 > 工作指引及教材 > 相關教材

登革熱 相關教材

登革熱	相關教材	瀏覽次數	日期
最新消息	登革熱臨床處置與案例分析	691	2014.11.13
認識疾病	登革熱病例管理流程圖	494	2014
防疫措施	登革熱/屈公病教戰手冊	966	2014
疫情訊息	登革熱孳生源圖檔	859	2013
宣導素材	登革熱病媒蚊孳生源自我檢查表	1072	2014
通報檢驗	登革熱/登革出血熱臨床症狀・診斷與治療 2013	1122	2014
政策法規	臺灣地區登革熱病媒蚊抗藥性現況(2008.3.13徐爾烈教授於登革熱防治工作研討會演講)	525	2013

頁數：1/1；資料每頁以15筆展現；共有7筆資料

回上頁

1922問答集 | 1922防疫達人粉絲團 | 防疫影音 | 宣導品索取



## 病媒蚊孳生源自我檢查表

### 一、您的住家附近是否有下列廢容器?請馬上動手清除:

- |   |   |
|---|---|
| <input type="checkbox"/> 陶甕、水缸          | <input type="checkbox"/> 廢輪胎、廢安全帽、椰子殼     |
| <input type="checkbox"/> 雨鞋、雨衣          | <input type="checkbox"/> 不使用或未加蓋的水塔(蓄水塔)  |
| <input type="checkbox"/> 空瓶、空罐、鍋子、水壺    | <input type="checkbox"/> 廢棄冰箱、洗衣機、馬桶或水族箱  |
| <input type="checkbox"/> 杯子、碟子、盤子、碗     | <input type="checkbox"/> 保麗龍製品或塑膠製品、免洗餐具  |
| <input type="checkbox"/> 桶子(木桶、鐵桶、塑膠桶等) | <input type="checkbox"/> 未使用中的冷氣、冷卻水塔、冷飲櫃 |

### 二、積水是否已清除?

- |                                   |                                 |
|-----------------------------------|---------------------------------|
| <input type="checkbox"/> 地下室積水    | <input type="checkbox"/> 門外信箱   |
| <input type="checkbox"/> 地下室內的集水井 | <input type="checkbox"/> 燒金紙的桶子 |
| <input type="checkbox"/> 自來水表或瓦斯表 | <input type="checkbox"/> 冷氣機滴水  |

### 三、下列處所是否以土填滿並種小花等植物?若不使用則封住開口。

- 天然積水容器(竹籬芭竹節頂端、竹筒、樹幹上的樹洞、大型樹葉)
- 旗座水泥槽上及其他可積水之水管
- 假山造型水池的凹槽處

### 四、下列地方若有阻塞及積水請立即疏通:

- 水溝阻塞積水
- 屋簷排水管、帆布、遮雨棚

### 五、您的住家戶內是否有下列容器?

- 請至少一週換水一次，並洗刷乾淨
  - 不用時倒置
  - 儲水容器加蓋密封。
- 花盆、花瓶、插水生植物容器(如：萬年青、黃金葛等)
  - 澆花灑水桶、花盆盆栽底盤
  - 儲水容器(水缸、水泥槽、水桶、陶甕等或寵物飲水容器)
  - 冰箱底盤、烘碗機水盤、開飲機水盤、泡茶用水盤
  - 雞籠、鴨籠、家禽、鳥籠或鴿舍內飲水槽

### 六、其它(任何容器或雜物)



## 重加月窗！如何清除孳生源？

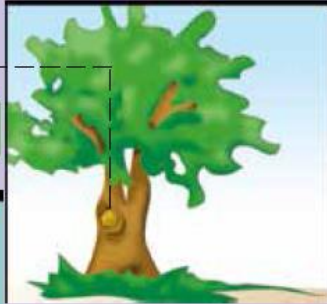


屋頂排水溝保持暢通。

室內花盆底盤每週刷洗。

樹洞填土或種花。

開飲機水盤、烘碗機及冰箱底盤每週刷洗勿積水。



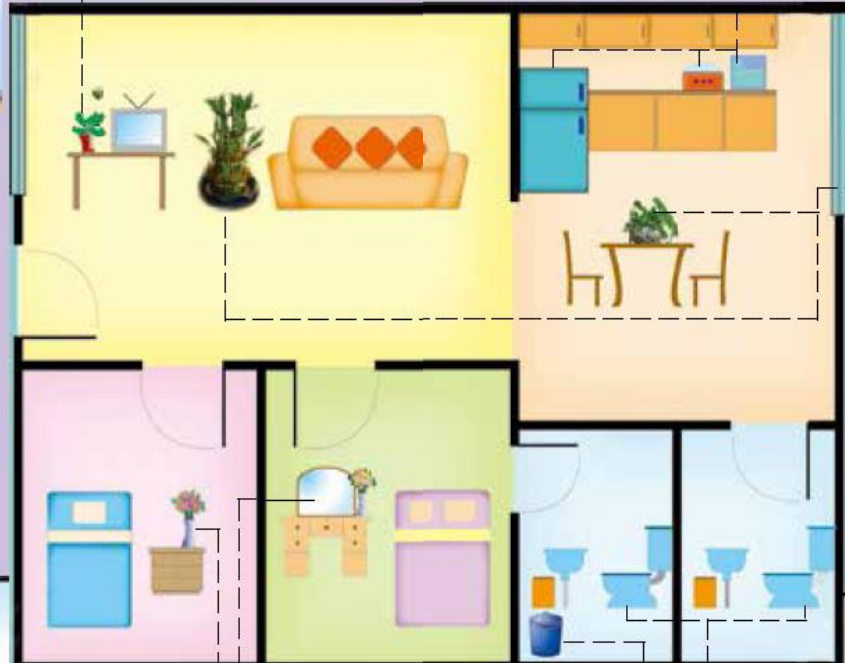
萬年青、黃金葛  
改變種植方式。



室外花盆底盤要刷洗，最好不要用底盤。



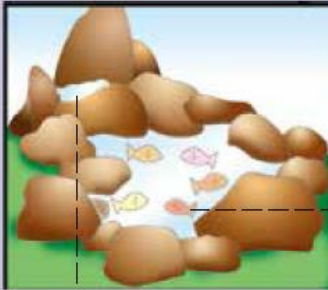
清理廢棄物，勿堆積。



寵物的飲用水盤  
每週要刷洗。



- 1 清除積水或凹地填土。
- 2 輪胎打洞或填土或清除。
- 3 澆花容器不用時要倒置。
- 4 使用中的水桶要加蓋。



花瓶裡的水要每週換新，  
也要記得刷洗內壁。

人工水池可養食蚊魚。

石縫間的積水要清除。

儲水水缸加蓋。

長期外出，馬桶蓋及水箱蓋都應蓋上。



再複習一下：  
居家環境周圍，還有哪些地方是蚊子的家？

- (1) 廢輪胎
- (2) 廢棄洗衣槽
- (3) 未加蓋水桶
- (4) 鐵桶、廢棄的桶子
- (5) 寵物的飲用水盤
- (6) 未密封加蓋的水塔
- (7) 瓶子、鐵罐
- (8) 破損的紗門、紗窗
- (9) 樹洞、竹筒
- (10) 屋頂排水溝
- (11) 舊鞋、單輪手推車
- (12) 花盆底盤
- (13) 棄置的玩具
- (14) 雨棚上的積水
- (15) 澆花容器
- (16) 防火巷堆積的雜物
- (17) 水表積水
- (18) 飲水機底盤



請大家立即動手清除蚊子的家，  
今天不做，明天遭殃！



# 全民總動員，清除孳生源

沒有孳生源就沒有病媒蚊

沒有病媒蚊就沒有登革熱

清除孳生源才是預防登革熱根本的方法