

## 校園生態場域（水生植物池）



說明（一）：水生植物池外觀



說明（二）：水生植物池飼養之魚類

## 校園生態場域（水生植物池）



說明（三）：水生植物池外觀



說明（四）：水生植物池外觀-----

校園綠化美化符合生物多樣性



說明（一）：從停車場往禮堂方向拍攝

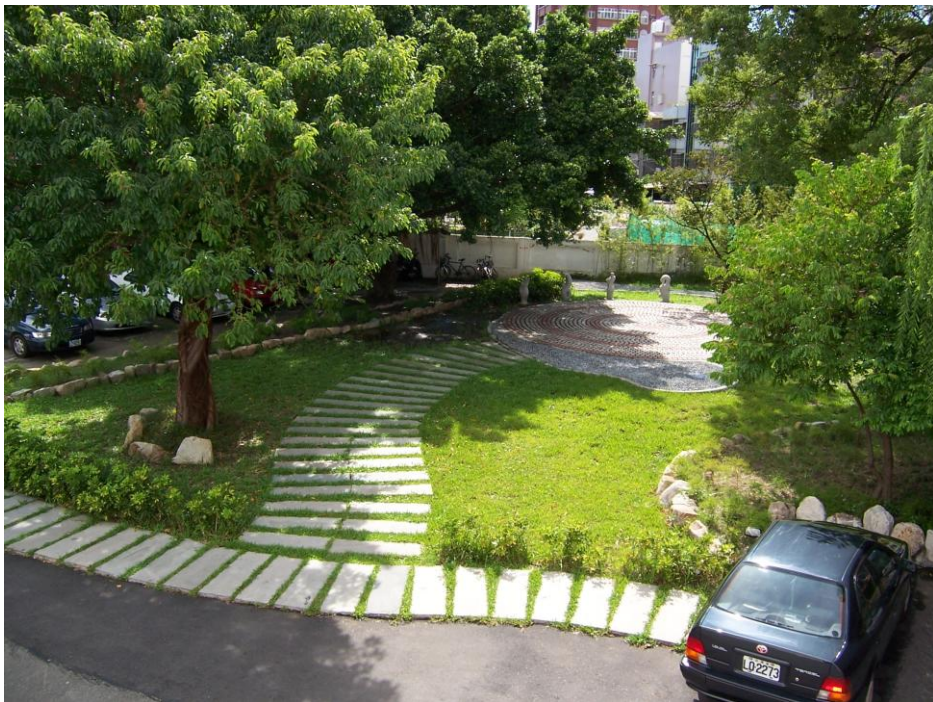


說明（二）：從 B 棟教室往柳樹、樟樹方向拍攝

充實校園生態環境-----建置學習步道



說明（一）：從 B 棟教室往機車停車棚方向拍攝



說明（二）：從 B-E 棟教室川堂通廊俯瞰  
充實校園生態環境-----建置學習步道



說明（三）：百碎磚學習步道



說明（四）：鵝卵石學習步道

## 綠色採購項目（再生紙）



(一)



(二)